



**CCGET**  
CENTRO DI CARATTERIZZAZIONE GEOFISICA  
PER **EINSTEIN TELESCOPE**



Lula, 13 Maggio 2026

### **Oggetto: Piani di volo per l'indagine geofisica da elicottero — 15 e 16 Maggio 2026**

Si comunicano i piani di volo previsti per i giorni 15 e 16 Maggio 2026 nell'ambito dell'indagine geofisica da elicottero in corso nel territorio.

#### **15 Maggio 2026**

Sono previsti tre voli:

- 9:00 - 10:00 **Volo di ricognizione:** sorvolo dell'intera area (15 minuti)
- 10:00 -12:00 **Primo volo** di acquisizione dati
- 13:00 - 15:00 **Secondo volo** di acquisizione dati

#### **16 Maggio 2026**

Sono previsti tre voli di acquisizione dati nei seguenti orari:

- 9:00 - 11:00 **Primo volo** di acquisizione dati
- 12:00 - 14:00 **Secondo volo** di acquisizione dati
- 15:00 - 17:00 **Terzo volo** di acquisizione dati

L'area interessata dal volo di ricognizione del 15 Maggio 2026 è indicata in verde in Figura 1.

L'area interessata dai voli di acquisizione dati (15/16 Maggio 2026) è indicata in azzurro in Figura 2.

#### **Quote di volo**

- Durante il volo di ricognizione, l'elicottero volerà a una quota di 200 metri, senza l'antenna agganciata.
- Durante i voli di acquisizione dati, l'elicottero volerà a una quota di 50 metri, con l'antenna agganciata a circa 30 metri dal suolo.

**N.B. – Le operazioni di volo sono pianificate sulla base delle previsioni meteorologiche aggiornate e sulle esigenze operative dei piloti. Tuttavia le effettive traiettorie di volo possono subire cambiamenti anche dell'ultimo minuto in seguito alla variazione delle condizioni ambientali e logistiche.**

Per ulteriori informazioni: <https://ccget.ingv.it>

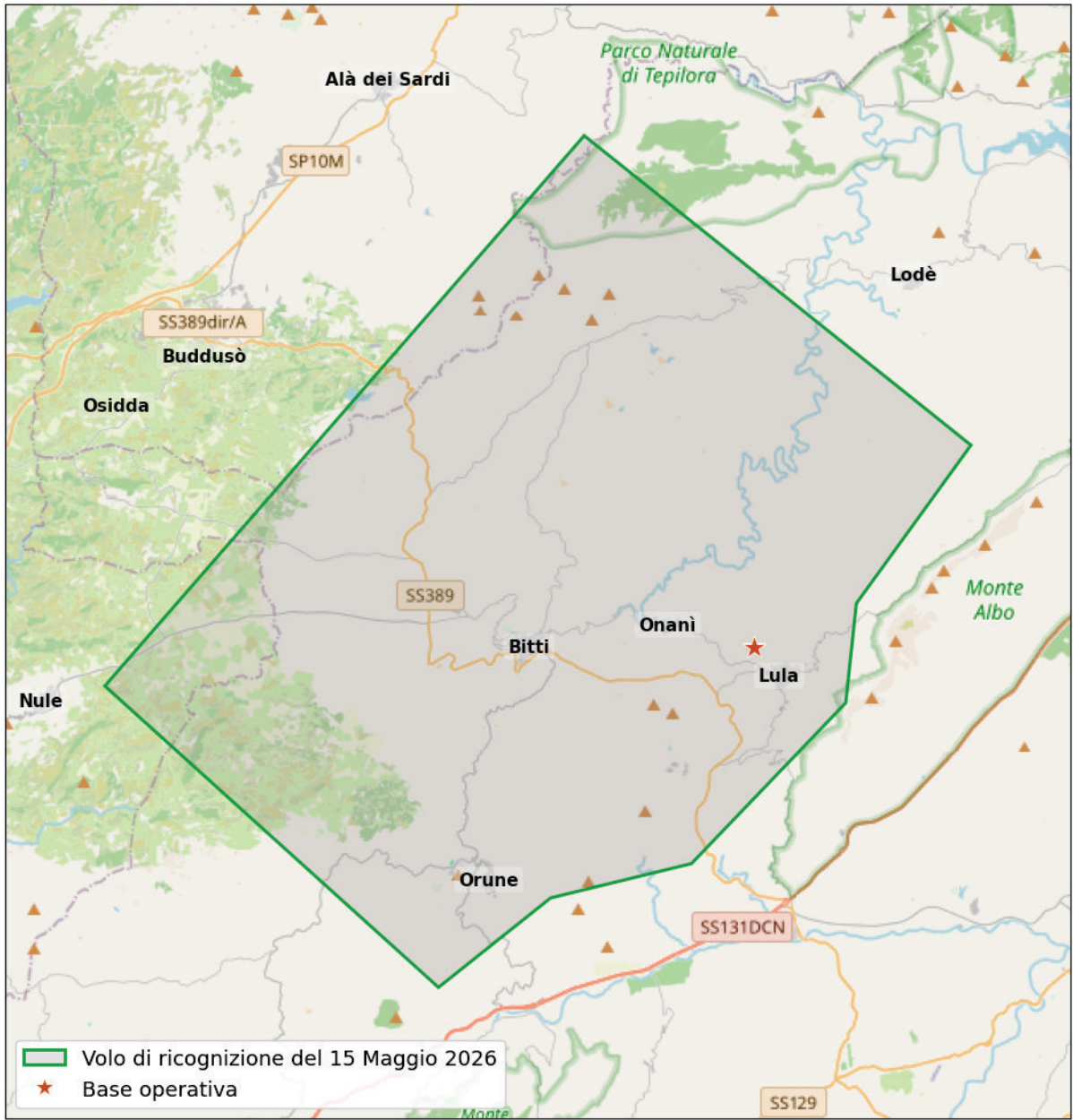


Figura 1: Mappa del volo di ricognizione pianificato per il 15 Maggio

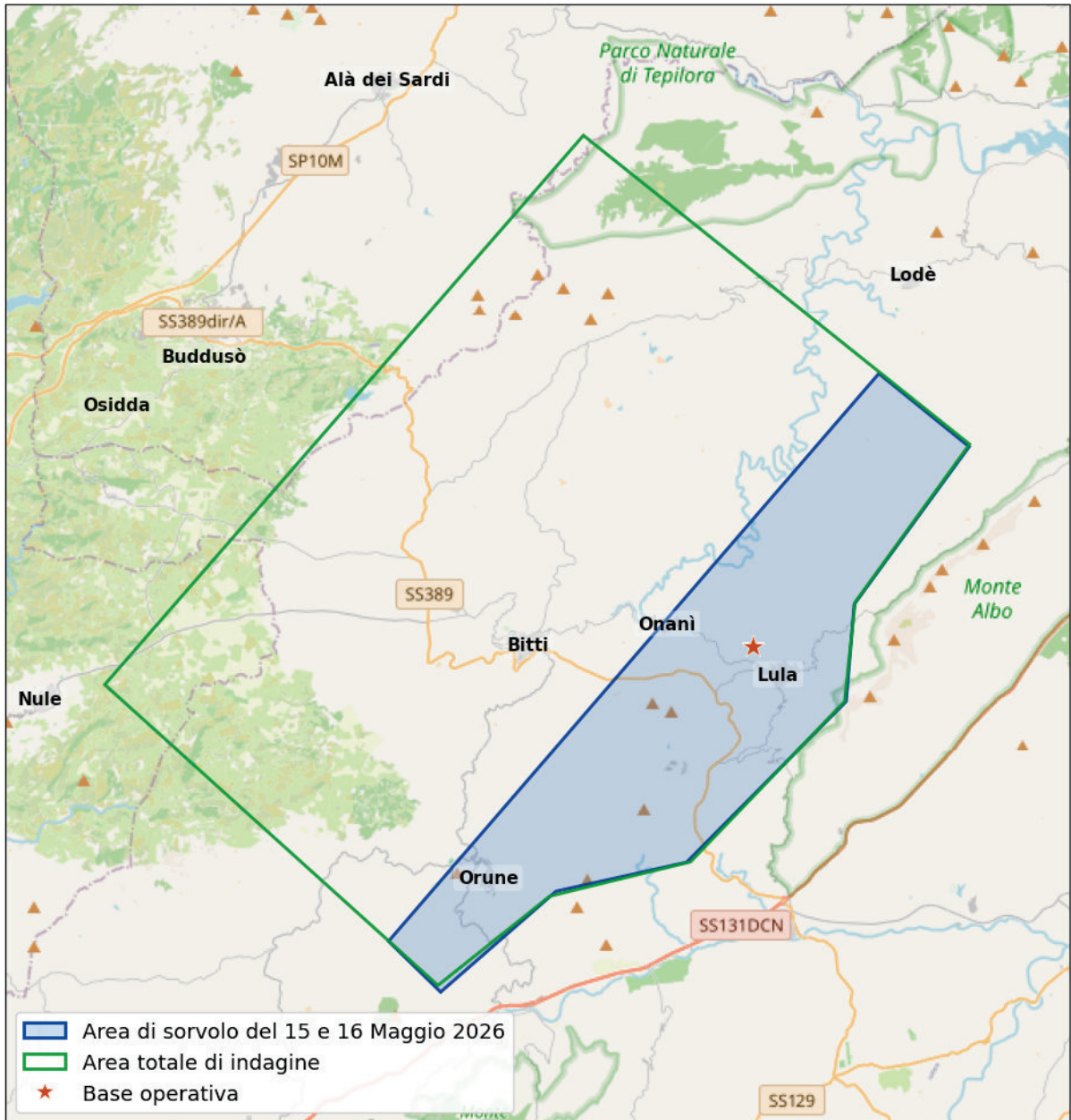


Figura 2: Mappa dei voli di acquisizione dati pianificati per il 15 e 16 Maggio.